

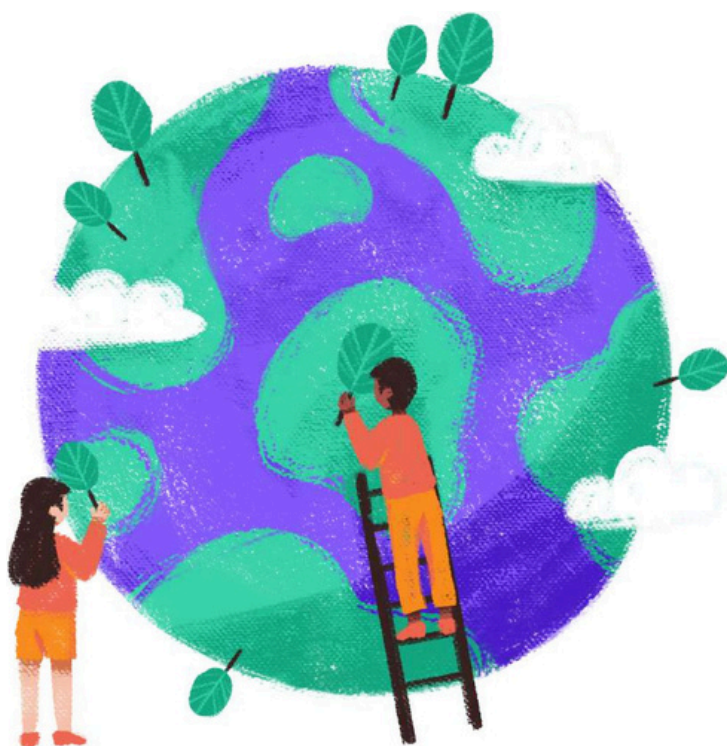
TRAVAIL SOCIAL ET ÉCOLOGIE POPULAIRE

MERCREDI 4 JUIN

**Ciné-débat
"Douce France"**

JEUDI 5 JUIN

**Journée d'études
étudiante**



À La Maison-phare | Fontaine d'Ouche – Dijon

PROGRAMME

MERCREDI 4 JUIN

 La Maison-phare

16h30-20h

Possibilité de venir découvrir le site de la Maison Phare, en préparation de la journée étudiante du lendemain ,

Dîner (libre)

SOIRÉE

 L'Extension

20h

Ciné-débat : *Douce France*

*Projection en plein air avec l'association Cinécyclo, suivie d'un temps d'échanges avec **Geoffrey COUANON**, réalisateur.*

Synopsis : Amina, Sami et Jennyfer sont lycéens en banlieue parisienne, dans le 93. Avec leur classe, ils se lancent dans une enquête inattendue sur un gigantesque projet de parc de loisirs qui implique d'urbaniser les terres agricoles proches de chez eux. Mais a-t-on le pouvoir d'agir sur son territoire quand on a 17 ans ? Drôles et intrépides, ces jeunes citoyens nous emmènent à la rencontre d'habitants de leur quartier, de promoteurs immobiliers, d'agriculteurs, et même d'élus de l'Assemblée nationale.



9h00-9h10

Introduction de la journée

Nicolas Antenat, Antoine Lagneau, Sonja Kellenberg et Zoé Rollin

9h10-9h50

Présentation de la Maison-Phare

Matthieu Depoil, directeur de La Maison Phare

10h00-12h00

Ateliers en parallèle :

1) Sorcières modernes ? Cueillette urbaine.

Animé par Vicky Wattebled et Claire Taillade, M2 IDASP, Université Paris Cité

2) Transition alimentaire en Quartiers Politique de la Ville (QPV)

À partir du travail collectif d'Amélie Ferrand, Claire Valteau, Emilien Ramaux, Clémence Commereux, IRTESS Bourgogne Franche-Comté

3) Top Chef-fe – L'Assiette Responsable

Animé par Clémence Renault, Arthur Vabre, Zoé-Tifenn Panagopoulos, Jeanne Malhouitre, Sarah Legeay, Charlotte Lejeune, M2 IDASP, Université Paris Cité

4) Développement psychomoteur du jeune enfant en ville : école dehors, appropriation de l'espace public

À partir du travail collectif de Laëtitia Moreau, Lisa Morandet, Julie Kempf, Lola Labonde et Léane Lassartesse, IRTESS Bourgogne Franche-Comté

12h00-13h00 : déjeuner

13h15-15h15

Ateliers en parallèle :

5) Enjeux d'un travail social tourné vers l'écologie

À partir du travail collectif de : Akim CHENNOUFI, Manola REMANDET, Manon PRIN, Baptiste BERTON, IRTESS Bourgogne Franche-Comté

6) Le rôle de l'éducateur spécialisé face aux défis écologiques : agir pour et avec les publics vulnérables

Animé par Aïchatou Soukouna, Fadhol Bitar, Yâ-Sîn Boukhibza, Agnieszka Cybruch, Falak Nazar, M2 IDASP Université Paris Cité

7) Rapprocher les enfants du vivant : l'exemple des cours végétalisées

Animé par Aleyna Agbal, Hélène Dufresne et Chloé Kindroz, M2 IDASP Université Paris Cité

8) Inclusion & écologie : quand le handicap transforme nos modèles sociaux.

Animé par Eliana Espana Montano, Séverine Buisson et Gwenaëlle Colin, M2 IDASP Université Paris Cité

9) L'écologie populaire et démarche en sociologie

À partir du travail de Léa Girard, IRTESS Bourgogne Franche-Comté

Les ateliers ont été accompagnés par une équipe plurielle :

pour la Bourgogne-Franche-Comté : Samira Guédichi-Beaudouin (Promotion Santé BFC), Nadège Jary (Pinceaux Chaussée), Alice Hussami et Sonja Kellenberg (IRTESS BFC).
pour l'Île-de-France : Nicolas Antenat, Antoine Lagneau et Zoé Rollin (UPC)

15h15-16h00

Conclusion générale par Cyrielle Vaillant (INRAE), Geoffrey Couanon (réalisateur "Douce France") et Léa Diakité (Maison Phare)

9h15

Accueil et introduction de la journée

10h00

Ateliers en parallèle :

1) HABITER — Droit à la ville, justice environnementale et quartiers populaires

Animé par **Zoé ROLLIN**, sociologue (CERLIS, INRAE-ETTIS, université Paris-Cité), avec :

- Un·e habitant·e du quartier Fontaine d'Ouche, et une habitante du quartier libre des Lentillères
- Un·e professionnel·le de la Maison-phare
- **Cyrielle VAILLANT**, sociologue (INRAE-ETTIS, université de Bordeaux)
- **Samuel LEHOUX**, coordinateur de l'association L'Autre Champ à Villetaneuse (Seine-Saint-Denis) et documentariste

2) MANGER — Démocratie alimentaire, justice sociale et quartiers populaires

Animé par **Antoine LAGNEAU**, chercheur associé (LIR3S) et chargé de mission (Alterre BFC), avec :

- Un·e habitant·e du quartier Fontaine d'Ouche
- Un·e professionnel·le de la Maison-phare
- **Laurence GRANDCHAMP**, sociologue (INRAE-ETTIS, université de Strasbourg)

3) MOBILISER — Emmener les classes populaires dans des démarches collectives autour de l'écologie

Animé par **Sonja KELLENBERGER**, chercheuse associée (LIR3S) et responsable de projet (IRTESS), avec :

- Un·e habitant·e du quartier Fontaine d'Ouche
- **Alex ROY**, chercheur associé en sociologie urbaine (EVS-RIVES) et responsable accompagnement des transitions territoriales (DREAL BFC)
- **Dany LAPOSTOLLE**, maître de conférences aménagement de l'espace et urbanisme (THEMA, université Bourgogne Europe)
- **Anaïs MARTIN**, chargée de cours (université Paris-Nanterre) et formatrice (École Pratique de Service Social)

4) PRENDRE SOIN — Construisons ensemble la boîte à outils "Une seule santé"

Animé par **Isabelle MILLOT**, médecin de santé publique et directrice de Promotion Santé BFC, avec :

- Un·e habitant·e du quartier Fontaine d'Ouche
- **Marie VASSEUR**, médecin de santé publique et cheffe du projet "Une seule santé" (Agence Régionale de Santé BFC)
- **Laetitia VASSIEUX**, chargée d'ingénierie documentaire (Promotion Santé BFC)

12h00

Première synthèse

Cyril MASSELOT, enseignant-chercheur (université Marie et Louis Pasteur)

12h30

Pause déjeuner (libre)

13h45

“Musique et écologie, sons de la nature et art”

Le recours au sensible, un “outil” pour le travail social vert ?

François MAUGER, musicologue et auteur du blog « 4 :33 »

14h30

Plénière — La place de l’écologie en quartiers populaires

Les transitions socio-écologiques vues d'en bas

Animée par **Thérèse PIRES**, maîtresse de conférence associée en Sciences Sociales (université Paris-Cité) et chargée de projet (Promotion Santé BFC), avec :

- **Un·e habitant·e du quartier Fontaine d’Ouche**
- **Fanny HUGUES**, docteure en sociologie (CEMS)
- **Éloïse GUIDOTTY**, directrice de l’Association des Centres Sociaux & Culturels du bassin de RIOM (Puy-de-Dôme)
- **Léa GIRARD**, étudiante (université Bourgogne Europe)
- **Mathieu DEPOIL**, directeur de la Maison-phare (association d’éducation populaire)
- **Mélanie CARRERE**, responsable de projet (DEIS, ETSUP)

16h15

Deuxième synthèse

Cyril MASSELOT, enseignant-chercheur (université Marie et Louis Pasteur)

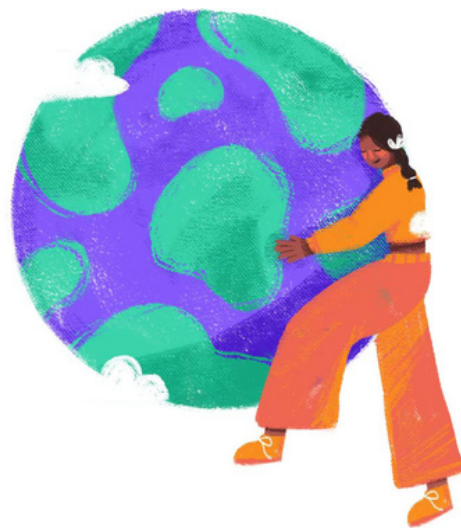
16h30

Intervention conclusive

Jean-Philippe PIERRON, professeur de philosophie (université Bourgogne Europe)

17h00

Fin de la journée



INSCRIPTION

Inscription **gratuite** mais **obligatoire**, via le lien suivant :

<https://bit.ly/inscription-travail-social-ecologie-populaire>