

Présentation du CFA



CFA
SANITAIRE ET SOCIAL
BOURGOGNE FRANCHE-COMTÉ

CFA SANITAIRE ET SOCIAL
BFC
5 Allée André Bourland
21000 DIJON



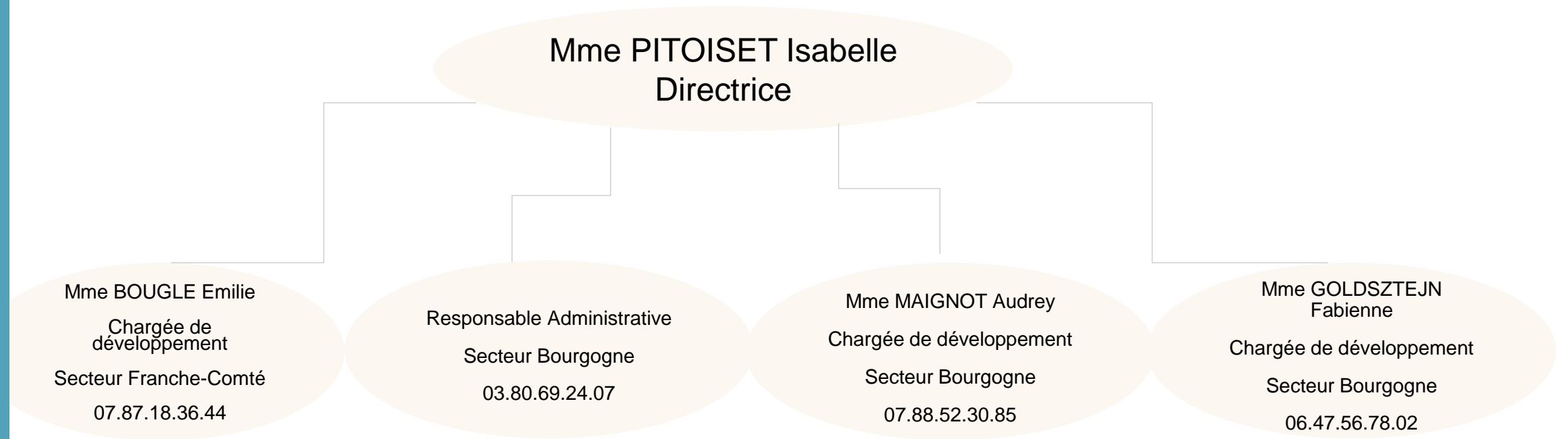
Sommaire:

- Informations CFA
- Organigramme
- Taux de réussite
- Point sur les effectifs
- Suivi des apprentis

CFA Sanitaire, Social & Médico-Social

- L'association ABDASSM, gestionnaire du CFA est née en 2013 d'une réflexion régionale sur l'apprentissage dans les métiers sanitaires, sociaux et médico-sociaux.
- Sa création a été initiée par les employeurs de la branche professionnelle de Bourgogne (UNIFED) et les organisations syndicales de salariés représentatives de la Branche.
- L'association a pour objet : la promotion et le développement de l'apprentissage pour les professions du secteur sanitaire, social et médico-social

Organigramme



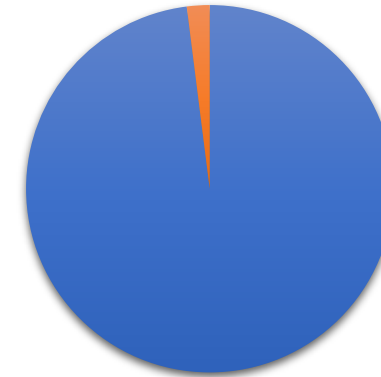
TAUX DE REUSSITE CFA

2017: 100%



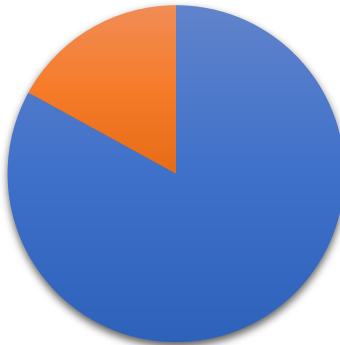
■ Réussite ■ Echec

2018: 98%



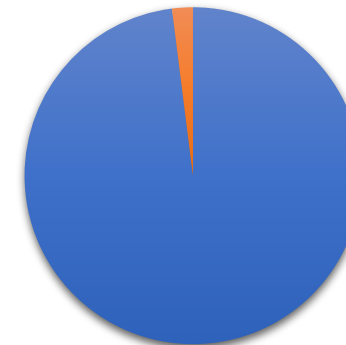
■ Réussite ■ Echec

2019: 83%



■ Réussite ■ Echec

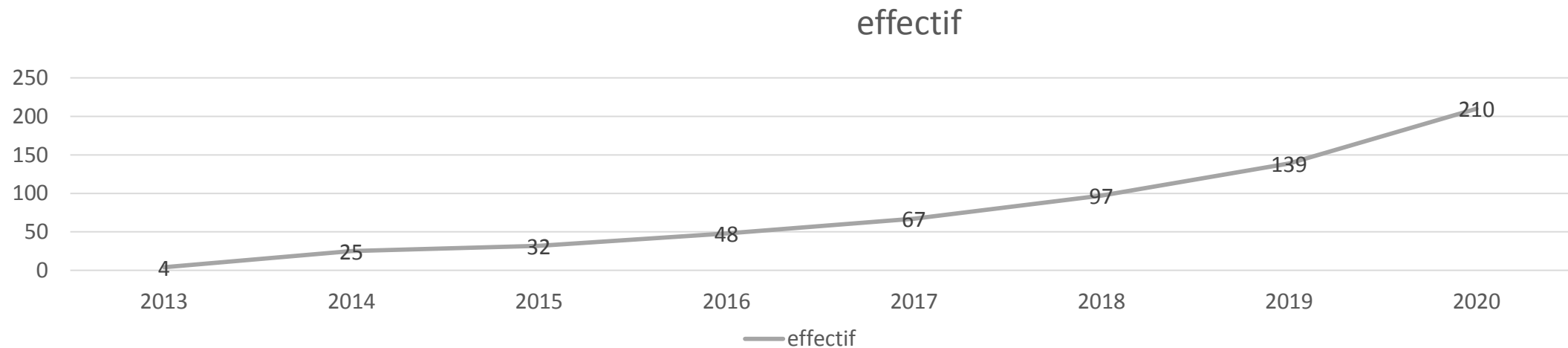
2020 : 98%



■ Réussite ■ Echec

Point sur les effectifs

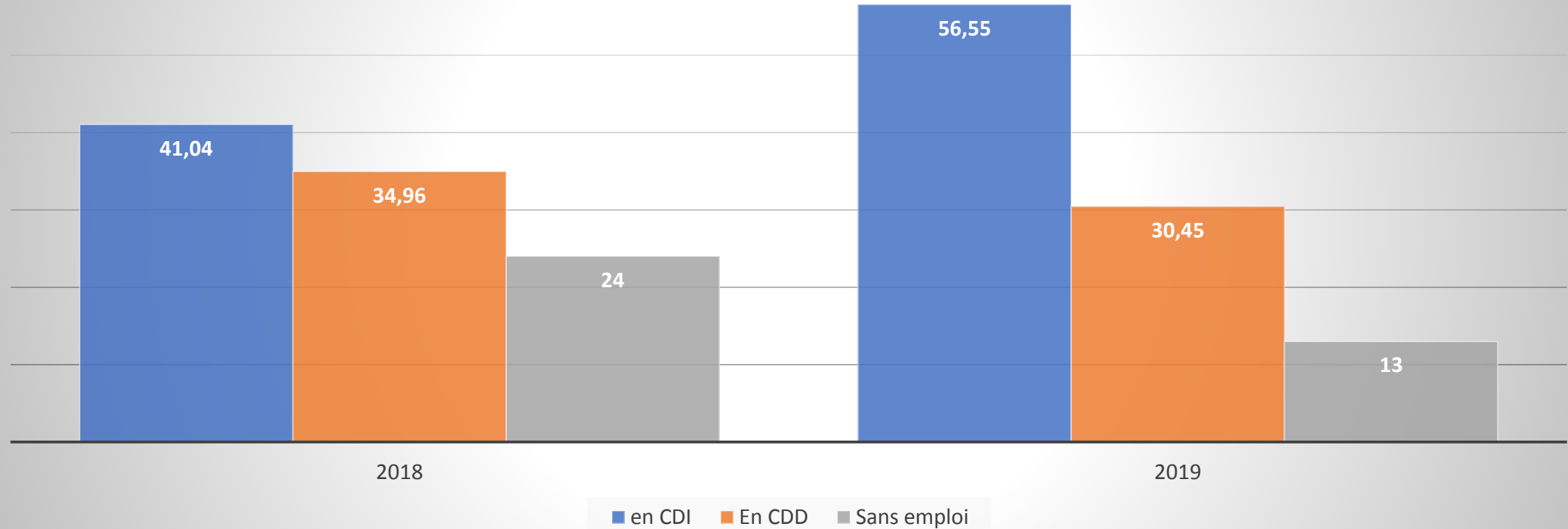
- En Décembre 2019 Le CFA comptait 139 Apprentis soit une progression de 40%.
- A la rentrée 2020 , le CFA constate une progression de 62% de son effectif qui compte 210 apprentis en Novembre (des rentrées sont encore en cours)



Suivi des apprentis

Enquête insertion dans la vie active après 6 mois

En pourcentage



Référent handicap / mobilité

- Isabelle PITOISET : contact@cfasanitaireetsocial.fr
- 03 80 69 24 07

- Emilie BOUGLÉ: référente OASIS /Franche-Comté



CFA SANITAIRE ET SOCIAL BFC

- 5 Allée André Bourland
21000 DIJON
- 8 Rue Alfred de Vigny
25000 BESANCON

Site internet: cfa-sanitaire-social-bfc.org

Mail: contact@cfasanitaireetsocial.fr

Tel: 03 80 69 24 07



ADMINISTRATION 03 80 69 24 07

Isabelle PITOISET 07 85 46 08 94

Emilie BOUGLÉ 07 87 18 36 44

Audrey MIGNOT 07 88 52 30 85

Fabienne GOLDSZTEJN 06 47 56 78 02